

JITA

Kestävästi muovista



TORISEVA ELEMENTILAITURI

JITA LAITURIPONTTONI

HELPPO JA HUOLETON TORISEVA-LAITURI TAIPUU MONEKSI!

Jita Toriseva-elementtilaituri on käänteentekevä laituri helppouden, kestävyiden ja ominaisuuksien suhteen. Elementtejä voi liittää toisiinsa niin monta kuin haluaa ja ne ovat vapaasti yhdisteltävissä sellaiseen muotoon, kuin oma rantasi vaatii. Erillisiä ponttoneita ei siis enää tarvita, koska elementti on rakenteeltaan kelluva ja heti käyttövalmis. Laituri on varusteltavissa kaiteilla, penkeillä ja rappusilla.



TORISEVA-LAITURIN AVULLA SAAVUTAT NÄMÄ EDUT:

- Nopea asentaa rantaan kuin rantaan
- Kevyt ja kestävä → helppo laskea veteen ja nostaa rannalle
- Ei tarvitse huoltomaalausta tai muuta pintakäsittelyä
- UV-suojattu
- Mahdollisuus koota sellainen laituri kuin haluat!
- Helppo pitää puhtaana
- Harmaa väri on vedessä neutraali eikä ole liian kuuma kovallakaan helteellä

TUOTETIEDOT

Toriseva elementti

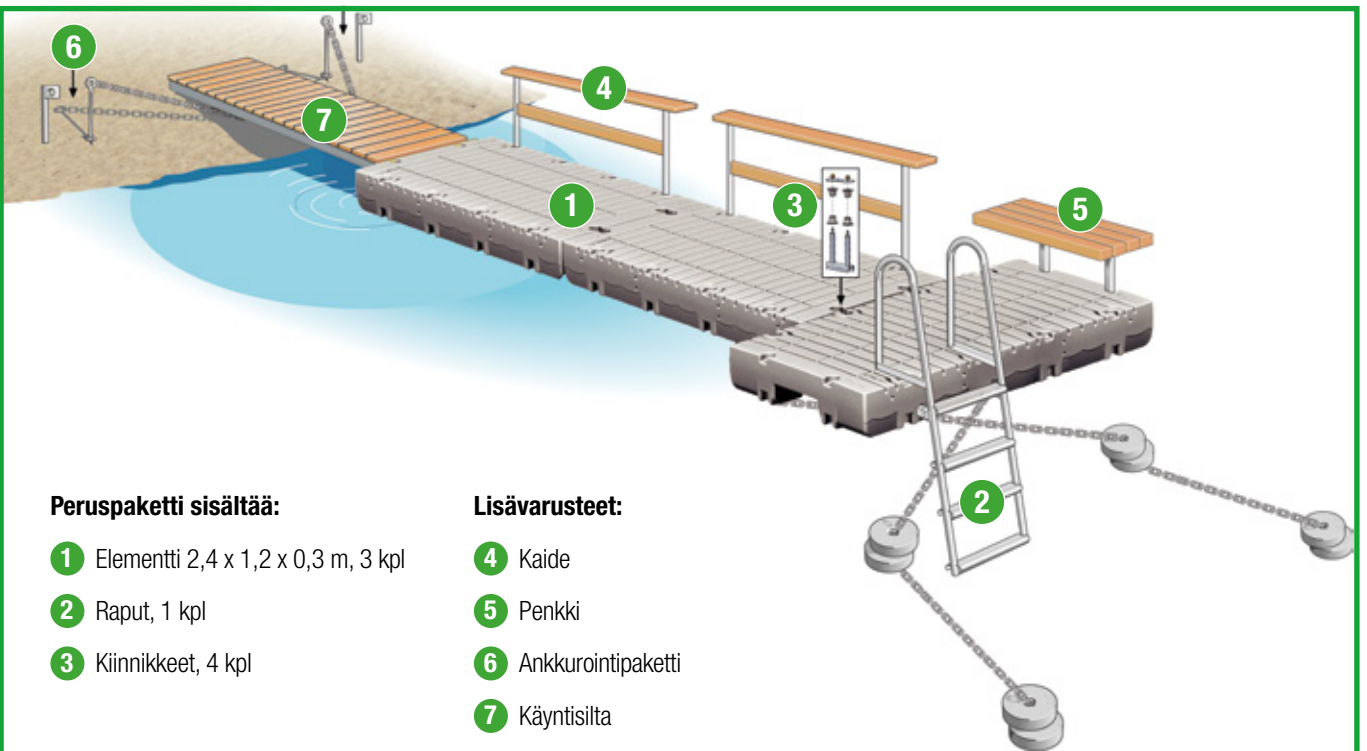
Koko: 2,4 x 1,2 x 0,3 m

Paino: 60 kg

Kantavuus: 500 kg

Materiaali: Polyeteeni

Tuotteella on kahden vuoden takuu.
Mallisuojattu.



Peruspaketti sisältää:

- 1 Elementti 2,4 x 1,2 x 0,3 m, 3 kpl
- 2 Raput, 1 kpl
- 3 Kiinnikkeet, 4 kpl

Lisävarusteet:

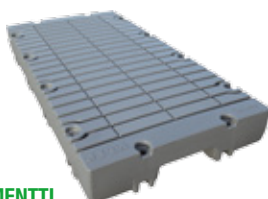
- 4 Kaide
- 5 Penkki
- 6 Ankkurointipaketti
- 7 Käyntisilta

TORISEVA ELEMENTTILAITURI JA LISÄVARUSTEET



JITA TORISEVA PERUSPAKETTI

Sisältää 3 kpl elementtejä,
4 kpl kiinnikkeitä elementtien
kiinnittämiseksi toisiinsa ja laituriraput.
Tuote nro 965015



LISÄELEMENTTI

Yksittäinen lisäelementti,
koko 2,4 x 1,2 x 0,3 m.
Ei sisällä kiinnikkeitä.
Tuote nro 965014



LAITURIRAPUT

Materiaali: Alumiini.
Asennetaan elementin kiinnitysreikiin.
Neljä porrasta, kalteva malli.
Tuote nro 965016



KIINNIKE

Kiinnike elementin kiinnittämiseksi toiseen
elementtiin. Huom! Yhtä liitosta varten
tarvitaan vähintään kaksi kiinnikettä.
Tuote nro 965013



KAIDE

Materiaali: Alumiini/kestopuu
Asennetaan elementin kiinnitysreikiin.
Sopii elementin pitkälle sivulle.
Tuote nro 965017



PENKKI

Materiaali: Alumiini/kestopuu.
Asennetaan elementin kiinnitysreikiin.
Tuote nro 965028



ANKKUROINTIPAKETTI

Sisältää ankkurit rantakiinnitykseen sekä
betonipainot vesistön pohjaan ketjuineen.
Tuote nro 965019



KÄYNTISILTA

Materiaali: Kestopuu. Sisältää tarvikkeet
elementtiin kiinnittämiseksi saranointiteineen.
Mitat: pituus 2,4 m, leveys 0,8 m.
Tuote nro 965027



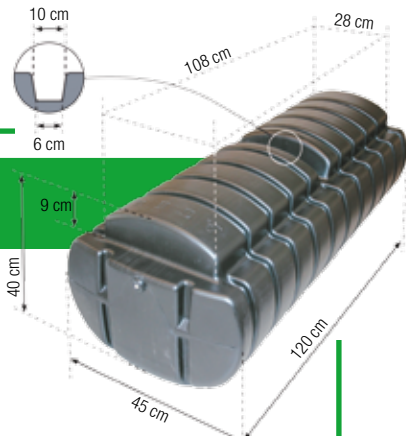
ANKKUROINTIKIINNIKE

Asennetaan elementin kiinnitysreikään.
Tuote nro 965508



KÄYNTISILLAN SARANOINTI

Irrallinen saranointiosa käyntisillan
kiinnittämiseksi elementtiin silloin,
kun käyntisilta valmistetaan itse.
Tuote nro 965509



TEE SE ITSE -KÄYTTÖÖN JITA LAITURIPONTTONI!



TUOTETIEDOT

Koko: 1,2 x 0,45 x 0,4 m

Paino: 8 kg

Kantavuus: 160 kg

Materiaali: Polyeteeni

Tuotteella on kahden vuoden takuu.

Jita laituriponttoni kestää tuulet ja tyrskyt!
Laituria rakennettaessa ponttoni on helppo
asentaa runkopuiden väliin, kun rungon mi-
toitus on oikea. Jokaisen ponttonin mukana
toimitetaan 2 kpl kiinnitysnyörejä.



JITA

Kestävästi muovista

www.jita.fi



Laiturituotteet

jälleenmyy: