

JITA INDRÄN 1500-6

+ Umpis. (969802)

HARMAIDEN VESIEN IMEYTYS,

WC-VEDET UMPISÄILIÖHÖN

Ltar = _____ L/m²/vrk
Maalaaji=

Kaivannon leveys (A) eri perusmaan Ltar arvoilla:				
Ltar	(A)	pituus	pinta-ala	maalaaji
>30	1,2	5	6	kHk, SrMr
20	2,4	5	12	Mr
15	3,0	5	15	SiMr
10	5,0	5	25	Si

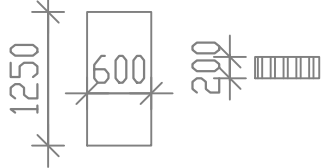
○ TRIPLA IMEYTYSPUTKI

TRIPLA 110/96

--- SUDDATINKANGAS

+0,00 SUUNNITeltu KORKEUS

IN DRÄN MODULI 200X600X1250



JITA INDRÄN

PL 47, 34801 VIRRAT
PUH:03-475 6100

MITOITUSVESIMÄÄRÄ_5_xhenk. x_105_Lt/vrk= 525_l/vrk

UMPISÄILIÖ_m3

SAKOSÄILIÖIDEN TILAVUUS_1500_l

SAKOSÄILIÖIDEN OSASTOJEN LUKUMÄÄRÄ_2_kpl

SÄILIÖIDEN ANKKUROINTI DN/EI

JITA ANKKUROINTIKANGAS _____KPL

KIVIAINEKSET:

SEPELI 8-16_m3rtr

SUDD.HIEKKA 0-8mm_5_m3rtr

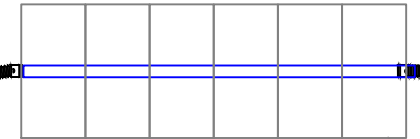
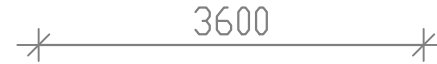
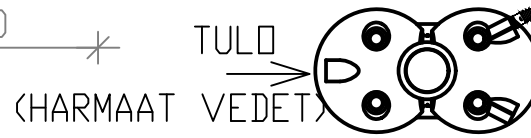
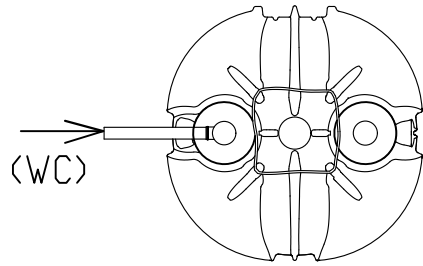
INDRÄN -MODULEITA_6_kpl (koko 1250x600x200)

IMEYTYSPUTKISTO:

YHTENÄINEN/ERILLINEN (TARPEETON YLIVIVATAAN)

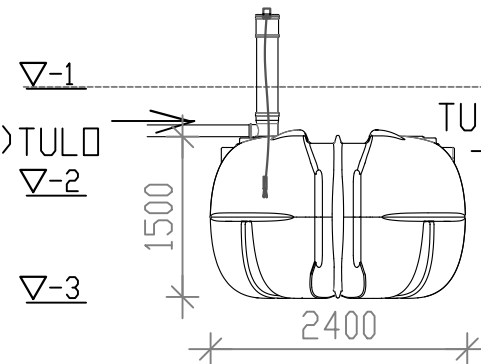
IMEYTYSPUTKISTON PITUUS_2X3,6_m

IMEYTYSKENTÄN PINTA-ALA_m2 KENTÄN PINTA-ALA 5-25m² riippuen perusmaan Ltar arvosta



In Drän moduli 6kpl

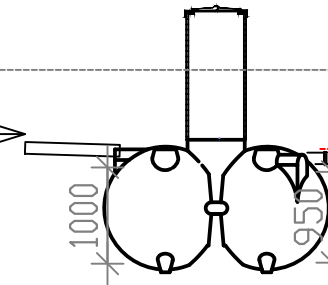
▽0



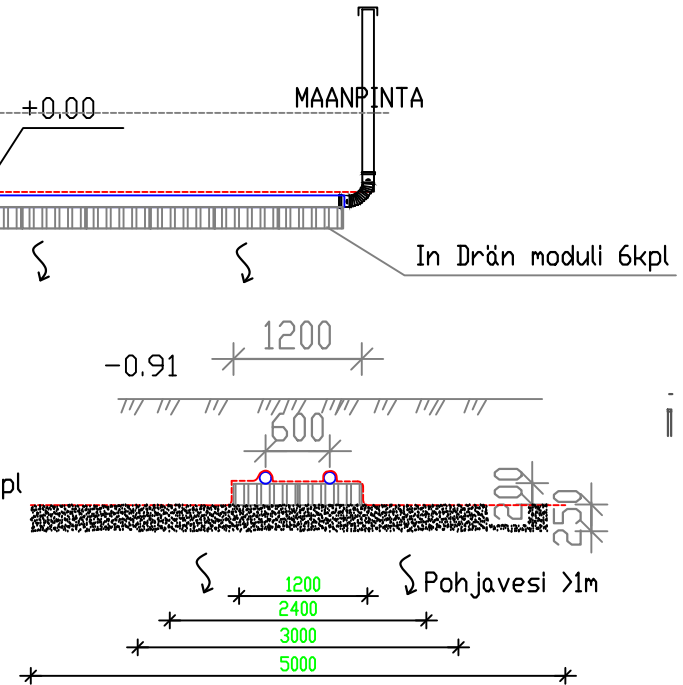
▽-1

(WC) TULO
▽-2

▽-3



1,5m³
Sakosäiliö
TÄYTTÄMÄÄ
SUDDATINKANGAS
In Drän moduli 8kpl
Sepeli 8-16
PERUSMAA*



K.osa	Kortteli/tila	Tontti / Rno	Rakennusluvan tunnus
Rakennustoimenpide	Piirustusloji		Juoks. nro
Rakennuskohteen nimi ja osoite	Piirustuksen sisältö		Mittakaavat
	Umpisäiliö		1:100
	Jita 1500 Indrän imeytys		
Suun. ala	Työ No	Piir.No	Muutos
Päiväys	Yhteyshenkilö		



Jita OY
Lakarintie 10, 34800 VIRRAT
Puh. (03) 475 6100
info@jita.fi