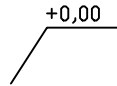
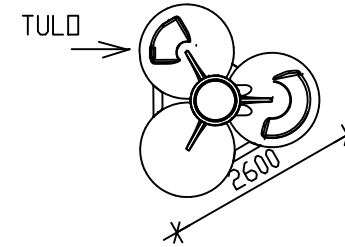


# ASEMPIIRROS 1:

## JITA APILA (967516) UMPISÄILIÖ



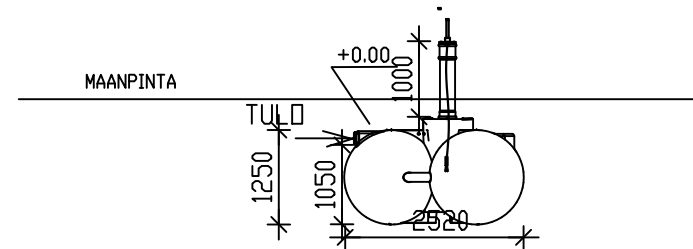
SUUNNITELTU KORKEUS

▽0

▽-1

▽-2

▽-3



### JITA OY, JITA APILA – UMPISÄILIÖ 3000 L

PL 47, 34801 VIRRAT  
PUH03-475 6100

MITOITUSVESIMÄÄRÄ \_\_\_\_\_ xhenk. x \_\_\_\_\_ Lt/vrk= \_\_\_\_\_ /vrk

UMPISÄILIÖ\_3\_\_\_\_\_m3

SAKOSÄILIÖIDEN TILAVUUS \_\_\_\_\_lt

SAKOSÄILIÖIDEN OSASTOJEN LUKUMÄÄRÄ \_\_\_\_\_kpl

SÄILIÖIDEN ANKKUROINTI DN/EI

JITA ANKKUROINTIKANGAS \_\_\_\_\_KPL

KIVIAINEKSET:

SEPELI 16-32\_\_\_\_\_m3rtr

SEPELI 8-16\_\_\_\_\_m3rtr

SUOD.HIEKKA 0-8mm\_\_\_\_\_m3rtr

IMEYTYSPUTKISTO:

YHTENÄINEN/ERILLINEN (TARPEETON YLIVIIVATAAN)

IMEYTYSPUTKISTON PITUUS \_\_\_\_\_m

IMEYTYSKENTÄN PINTA-ALA \_\_\_\_\_m2

K.osa	Kortteli/tila	Tontti / Rno	Rakennusluvan tunnus
Rakennustoimenpide			Piirustuslaji Juoks. nro
Rakennuskohteen nimi ja osoite			Piirustuksen sisältö Mittakaavat
			Jita Umpisäiliö 3m3 1:100
Suun. ala		Työ No	Piir.No Muutos
Päiväys		Yhteyshenkilö	



Jita OY  
Lakarintie 10, 34800 VIRRAT  
Puh. (03) 475 6100  
info@jita.fi