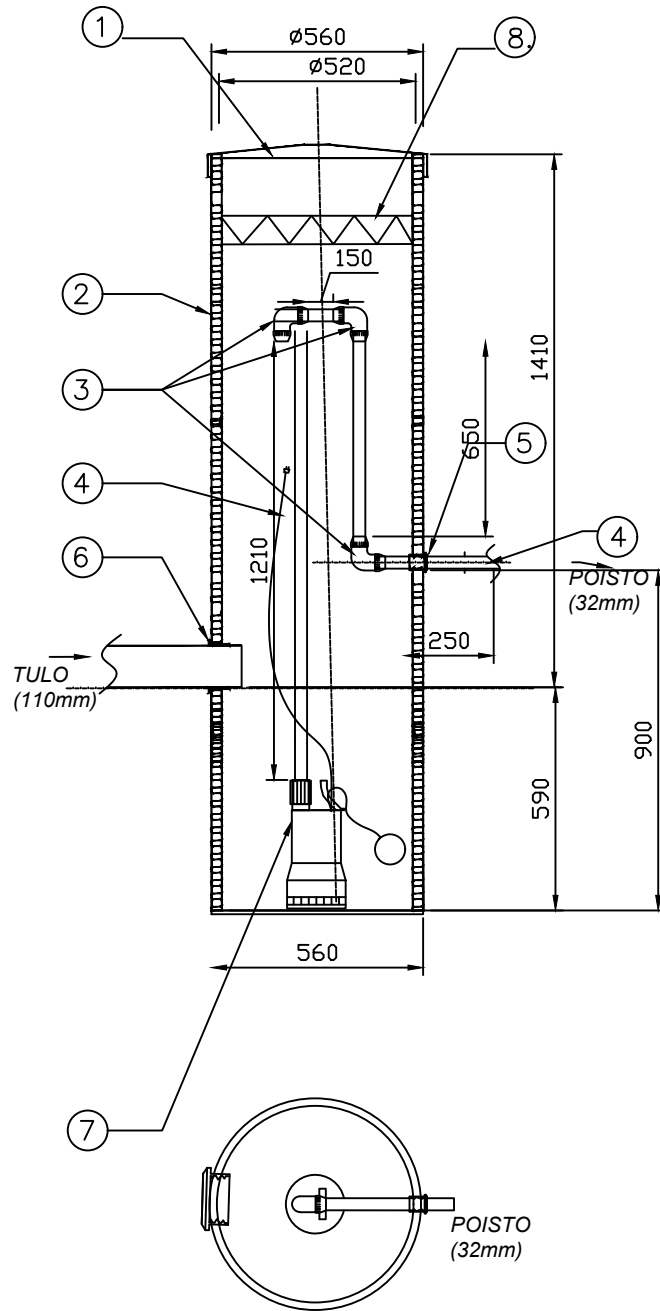


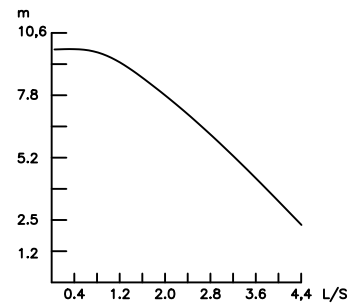
JITA PUMPPUKAIVO KORKEA /SAKO, nro:967554

OSALUETTELO:

1. MUOVIKANSI \varnothing 560
2. RUNKOPUTKI 560/520
3. KULMALIITIN, \varnothing 32mm
4. PUTKI \varnothing 32 mm
5. LÄPIVIENTIIVISTE \varnothing 32 mm
6. LÄPIVIENTIIVISTE \varnothing 110/138 mm
7. PUMPPU WILO TMW 32/11 TWISTER
8. TARVITTAESSA ERISTE, ESIM. STYROX



*pumpussa takaiskuventtiili



PUMPUN TIEDOT:
 $P_2=0.55\text{kW}$
 1-230 V, 50H
 $Q_{\text{max}}=15\text{m}^3/\text{h}$
 $H_{\text{max}}=10\text{m}$

K.osa	Kortteli/tila	Tontti / Rno	Rakennusluvun tunnus
Rakennustoimenpide		Piirustusloji	Juoks. nro
Rakennuskohteen nimi ja osoite		Piirustuksen sisältö	Mittakaavat
		Pumppukaivo 967554	
Suun. ala		Työ No	Piir.No
Päivöys		Yhteyshenkilö	



Jita Oy
 Lakarinte 10, 34800 VIRRAT
 Puh. (03) 475 6100
 info@jita.fi